

**СОЗДАНИЕ
ИНТЕРАКТИВНОЙ
КАРТЫ**

**ИСТОРИЯ
ПРОМЫШЛЕННОСТИ
ТВЕРСКОГО КРАЯ**

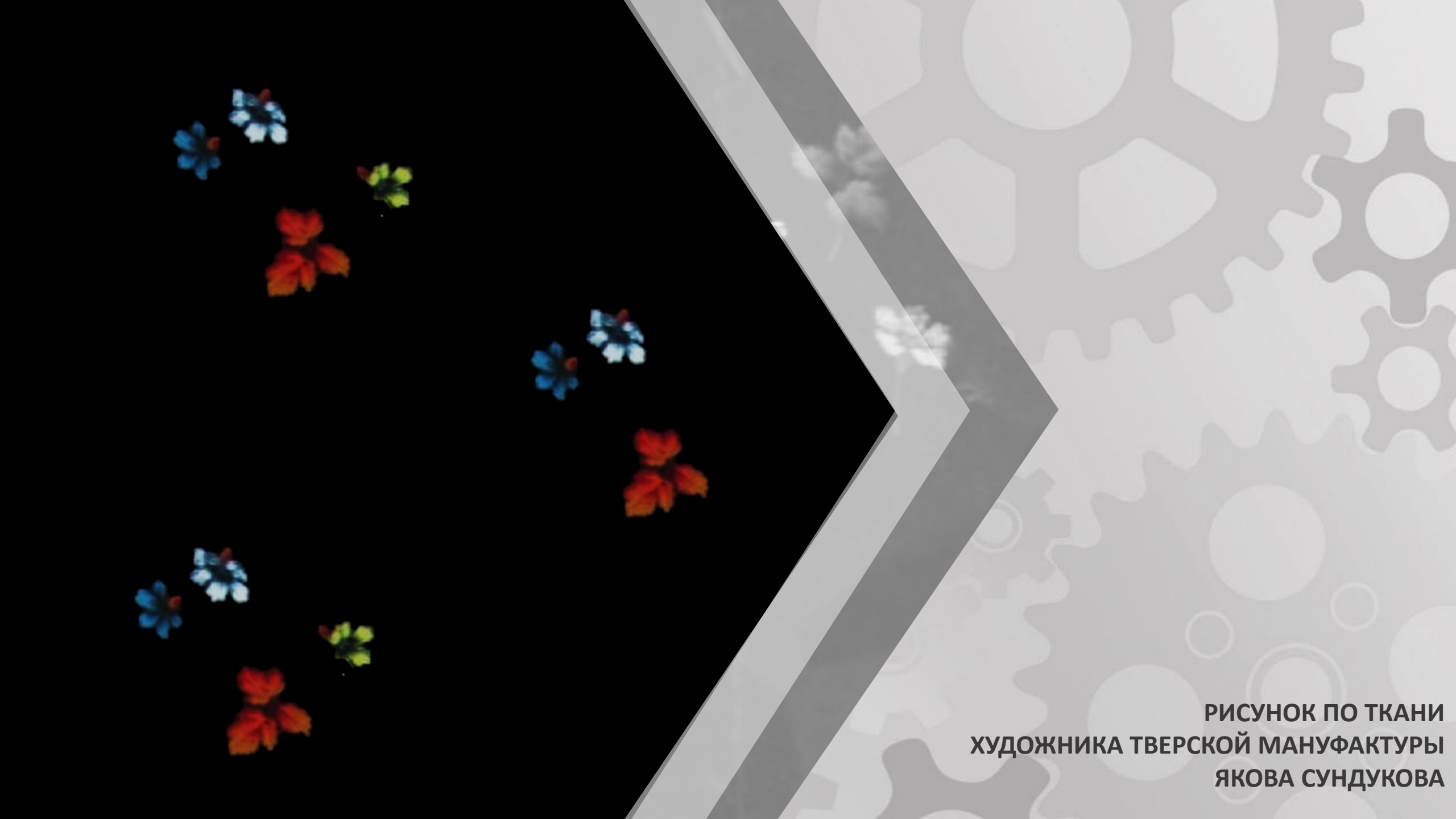
ВЫСТАВКА – ИНСТАЛЛЯЦИЯ



**МОРОЗОВСКИЙ ГОРОДОК:
ТРИУМФ И ЗАБВЕНИЕ**



**РИСУНОК ПО ТКАНИ
ХУДОЖНИКА ТВЕРСКОЙ МАНУФАКТУРЫ
ДМИТРИЯ СТЕПАНОВИЧА ПОСТИГОВА**



**РИСУНОК ПО ТКАНИ
ХУДОЖНИКА ТВЕРСКОЙ МАНУФАКТУРЫ
ЯКОВА СУНДУКОВА**

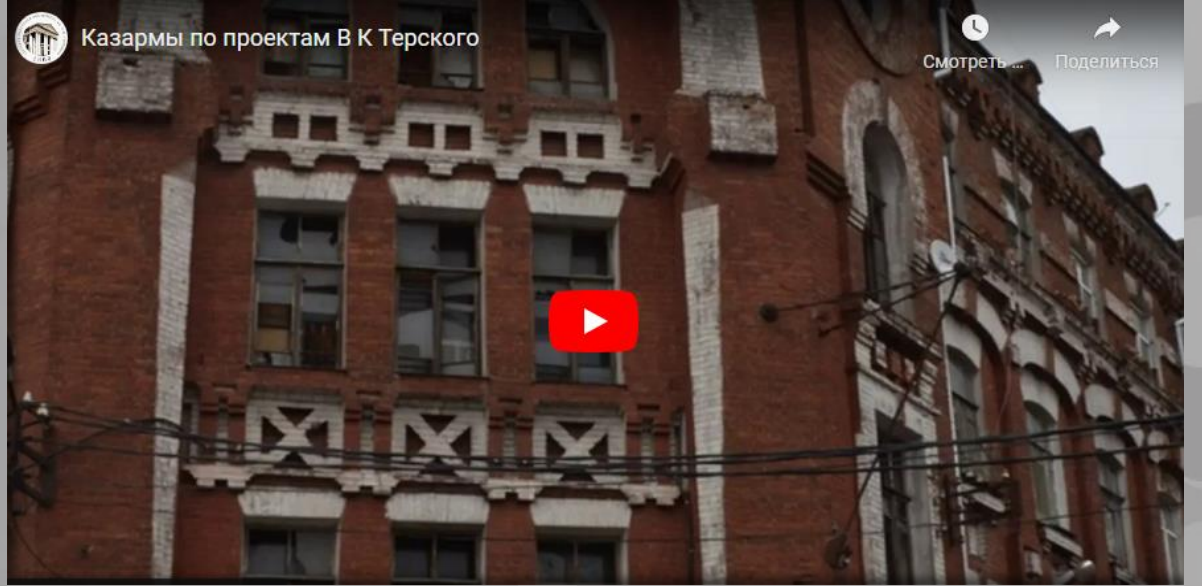
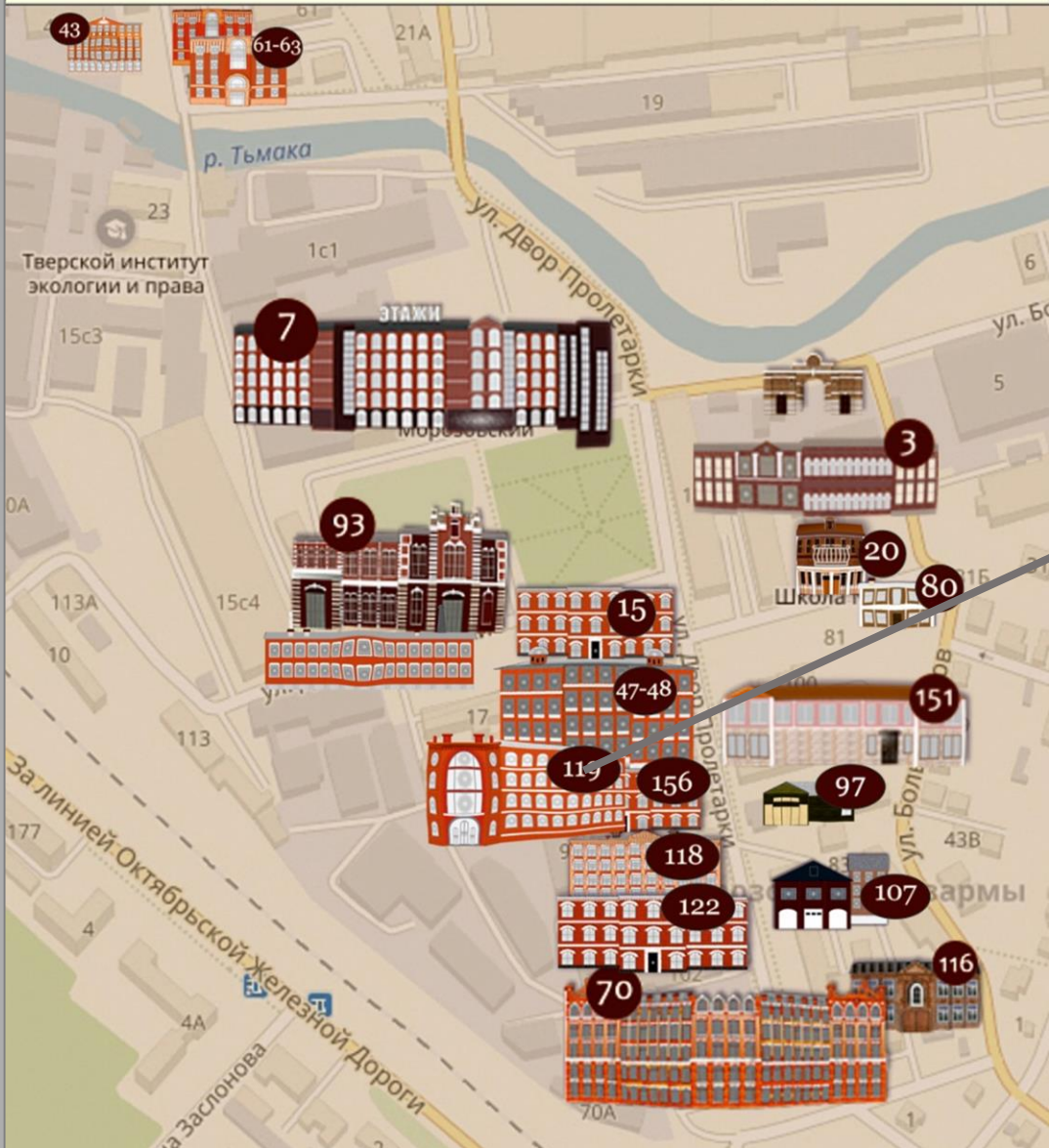


интерактивная карта



МОРОЗОВСКИЙ ГОРОДОК:

триумф и забвение



КАРТА-ГИД
ПО МОРОЗОВСКОМУ ГОРОДКУ



ПО КАРТЕ РАЗРАБОТАНА
ПРОГУЛКА-КВЕСТ
«В ПОИСКАХ ХРАНИТЕЛЯ»



В ПОСЛЕДНЕЕ ВРЕМЯ ПОЯВЛЯЮТСЯ
СЕРЬЕЗНЫЕ ИССЛЕДОВАНИЯ О
ДЕЯТЕЛЬНОСТИ ИЗВЕСТНЫХ КУПЦОВ –
ПРОМЫШЛЕННИКОВ XIX ВЕКА



ИСТОРИЯ ПРОМЫШЛЕННОСТИ ТВЕРСКОГО КРАЯ:

текстильные предприятия
второй половины XIX – начала XX века





НА КОНФЕРЕНЦИИ ОСОБЫЙ
ИНТЕРЕС ВЫЗВАЛ ДОКЛАД
ИССЛЕДОВАТЕЛЯ АРХИТЕКТУРЫ
МОРОЗОВСКОГО ГОРОДКА,
КРАЕВЕДА, ЧИТАТЕЛЯ БИБЛИОТЕКИ
ДМИТРИЯ ГРУЗДКОВА



**НОСОВА
АННА
АЛЕКСЕЕВНА**

Тверской государственный
объединенный музей

РАЗНООБРАЗИЕ ТКАНЕЙ
ТОВАРИЩЕСТВА ТВЕРСКОЙ
МАНУФАКТУРЫ БУМАЖНЫХ
ИЗДЕЛИЙ В КОЛЛЕКЦИИ
ТВЕРСКОГО МУЗЕЯ





ВЕРХНЕВОЛЖСКИЙ КОЖЕВЕННЫЙ
ЗАВОД В ОСТАШКОВЕ ВЕДЕТ ОТСЧЕТ
СВОЕЙ ИСТОРИИ С 1730 ГОДА



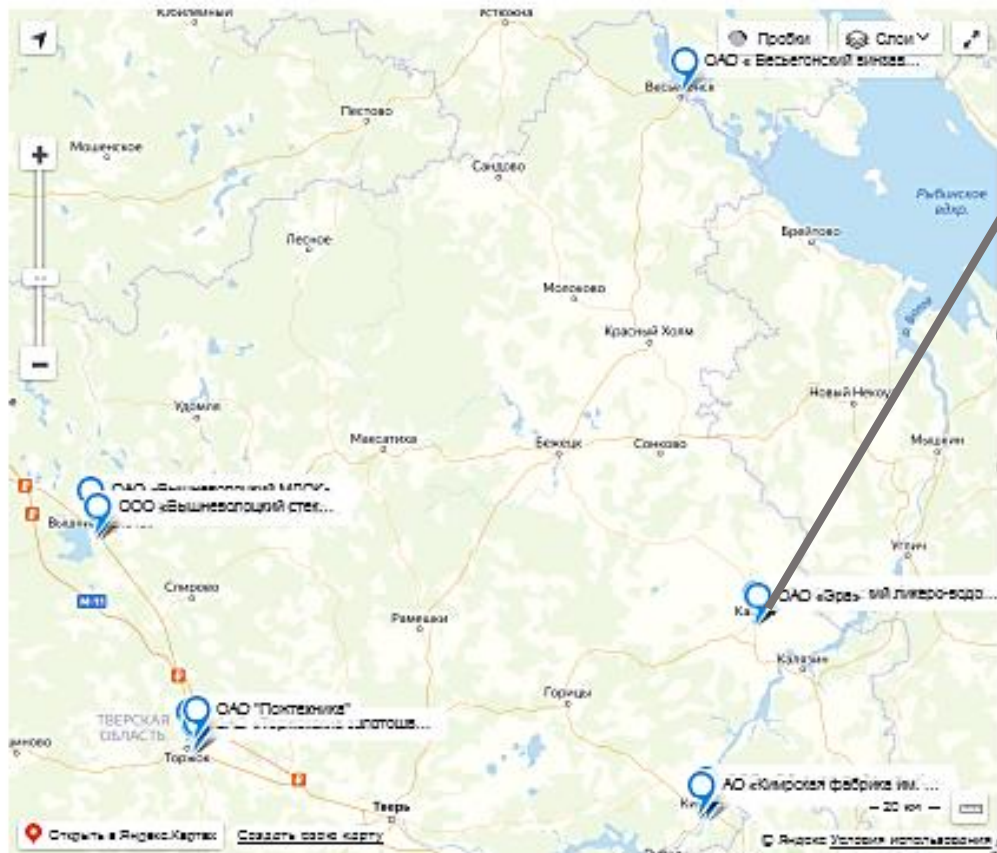
ДЛЯ НАПОЛНЕНИЯ
КОНТЕНТА
ИНТЕРАКТИВНОЙ
КАРТЫ МЫ
ОБРАТИЛИСЬ К
КОЛЛЕГАМ ИЗ
МУНИЦИПАЛЬНЫХ
БИБЛИОТЕК
РЕГИОНА



УЧАСТНИКИ
МОЛОДЁЖНОГО
ОБРАЗОВАТЕЛЬНОГО
ПРОЕКТА "IT- ГАРАЖ"
ТВЕРСКОГО
ДЕТСКОГО
ТЕХНОПАРКА
"КВАНТОРИУМ"



Проект "Сквозь века" - это совместный проект Тверской областной библиотеки и учащегося детского технопарка Кванториум г. Тверь по сохранению наследия. Представлены материалы по ранее существовавшим, а также существующим предприятиям.



Детский технопарк

Название: ОАО «Эра»

Год основания: 1978

Директор: Татаревский Игорь Николаевич

Подробнее

Адрес предприятия:

- Бологовский
- Весьегонский
- Вышневолоцкий
- Жарковский
- Зубцовский
- Калязинский
- Кашинский
- Кесовогорский
- Кимрский
- Конаковский
- Краснохолмский
- Максатихинский
- Нелидовский
- Пеновский
- Спировский
- Торжокский

К СПИСКУ СТАТЕЙ

Район: Кашинский

Адрес: 171645, Тверская обл., г. Кашин, ул. Железнодорожная, д. 2

Существует в настоящее время: Да

Год основания: 1978

Директор: Татаревский Игорь Николаевич

Контакты: <https://www.kashin-minvoda.ru>, era_lab@mail.ru

Продукция: Минеральная вода «Кашинская», мармелад, зефир, пряники, печенье

ОАО «ЭРА» – крупнейшая разливочная предприятие, специализирующееся на разливе минеральной воды и кондитерских изделий. История развития ОАО «ЭРА» уходит в конец 50-х годов прошлого столетия.

С 1960 года на основе местных источников савитории «Кашин» начал промышленный выпуск минеральной воды «Кашинская» в стеклянные бутылки емкостью 0,5 л. Этой бутылке свойственна популярность, доказанная результатами исследований.

В 1978 году в г. Кашин Тверской области для того, чтобы удовлетворить возрастающую потребность в «Кашинской», был создан завод по разливу минеральной воды. Минеральная вода поступает непосредственно из источника №12 савитории «Кашин», отсюда же создается концентрат воды и АХВ вода.

Подарок она не представляет из себя, но источник №12 савитории «Кашин» с глубины 180 м. Также в бутылке содержится водородного пероксида и современные технологические осадки при производстве ОАО «Эра» обеспечивают стабильный и высокое качество минеральной воды «Кашинская».

Продукция имеет множество сертификатов, включая международные, что дает возможность экспортировать. Безусловно, напиток, а также прекрасную не только своей кристаллической чистотой, но и вкусовыми качествами питьевую воду «Кашинская».

Минеральная вода «Кашинская» и вода «Кашинская питьевая» первой категории разливаются в емкости 0,5 л; 0,3 л; 0,2 л; 1 л и 1,5 л. За год более 40 млн. бутылок минеральной и питьевой воды отгружаются с производств ОАО «Эра» по всему Тверскому краю, в Московскую, Ярославскую, Владимирскую области. 10 дрови тамечено, что то, кто пьет минеральную воду «Кашинская» куда меньше страдает от простуды.

Оригина, не только «Кашинская» ставится ОАО «Эра». В состав предприятия входит кондитерский цех по выпуску оригинальных кондитерских изделий: мармелад «Кашинский», «Восточный», «Бисквит», «Кашин» и другие.

Также с детства знакомое поколение как зефир, которые изготавливаются на натуральном сырье, производится во многих регионах России. Используются отечественные ингредиенты: сахар «Восточный» и «Восточный» в штудии, «Крем-бразил», «Восточный», «Восточный» и другие, от которых трудно отказаться.

Для пищевой продукции сформированы четкие требования: наличие сертификатов, лицензий, санитарно-эпидемиологический заключение и наличие пробных партий. Также производятся, как «Восточный», «Восточный», «Восточный», «Восточный», «Кашинская» и другие, а также кондитерские изделия, которые используются в кондитерском цехе, т.е. в кондитерском цехе и кондитерском цехе, и кондитерский цех кондитерского цеха.

Не удивительно, что продукция ОАО «Эра» не только пользуется популярностью и спросом на региональном рынке и за рубежом.

В производстве не используются вредные вещества. Вся продукция сертифицирована и соответствует требованиям стандарта ГОСТ Р 51674-2008.



УЧАСТНИКИ "IT- ГАРАЖ"
ОБСУЖДАЮТ
СТРАТЕГИЮ РАБОТЫ



КАРТА ПРОМЫШЛЕННОСТИ ЮГРЫ

Специализированный информационный ресурс о промышленном потенциале Ханты-Мансийского автономного округа – Югры

МОНИТОРИНГ
ПОДОБНЫХ
ПРОДУКТОВ

В КРАСНОДАРЕ СОЗДАЛИ ИНТЕРАКТИВНУЮ КАРТУ ПРОМЫШЛЕННЫХ ПРЕДПРИЯТИЙ

ПРОМЫШЛЕННЫЕ ПРЕДПРИЯТИЯ
Краснодара

Отрасль: **Все**

Округ (юр. адрес): Запад. Карас. Прикуб. Центр. Филиал

Металлообработка

- Все
- Инженерные изыскания и научные исследования
- Мебельная промышленность
- Лёгкая промышленность
- Добыча полезных ископаемых
- Деревообрабатывающая промышленность
- Стекольная промышленность
- Химическая и нефтехимическая промышленность
- Машиностроение и приборостроение
- Металлообработка**

Краснодарский край

Кубаньстрой

Хомуты

0 1 2 3 4 5km

Leaflet | AMO г. Краснодар © Участники OpenStreetMap

The image shows a map of Krasnodar with various industrial sites marked by colored circles. A filter menu is open, showing a list of industries. The map includes labels for districts like 'Калинино', 'Славянский', 'Новая Адыгея', and 'Пашковский'. A scale bar at the bottom left indicates distances up to 5 km. The map is overlaid with a semi-transparent white box containing the filter menu.

РАЗМЕЩЕНА НА КРАСНОДАРСКОМ ПРОМЫШЛЕННОМ ПОРТАЛЕ

<https://prom.krd.ru/>



О Портале



Поддержка



Предприятия



Галерея



Карта



Продукция



Площади



Новости



Контакты



Партнеры

ИНФОРМАЦИЯ О ПОРТАЛЕ






Интерактивная карта промышленности Волгоградской области

ООО "Волгоградское санаторно-курортное управление"	400005, г. Волгоград, ул. Бакинская, 14		8 (8442) 47-34-78, 26-25-18, 23-69-05, 34-69-05	Карта
ООО "Михайловский хлебокомбинат"	403302, Волгоградская обл., Михайловский район, с. Староселье, ул. Поперечная, 10		8 (84463) 2-26-53, 2-41-60	Карта
ООО "Сарептская мельница"	400111, г. Волгоград, ул. Совхозная, 19		8 (8442) 69-15-88, 67-95-12	Карта

[Главная](#) / [Текущая деятельность](#) / [Промышленность](#) / [Перечень крупных и средних промышленных предприятий](#)
/ [Интерактивная карта промышленности Волгоградской области](#)

Интерактивная карта промышленности Волгоградской области

Название	Адрес	Продукция	Телефон	Карта
ЗАО «Волгоградский металлургический завод «Красный октябрь»	400007 г. Волгоград, пр. Ленина, 100	Сталь, прокат черных металлов, трубная заготовка.	8 (8442) 74-87-77	Карта
				Карта
				Карта
				Карта
ООО "Любимый город"	403874, Волгоградская обл., г. Камышин, ул. Текстильная, 7		8 (84457) 9-21-31, 9-50-90	Карта



**ОБРУШЕНИЕ ЗДАНИЯ ФАБРИКИ
«АВАНГАРД»
В ВЫШНЕМ ВОЛОЧКЕ**

ДВОР ПРОЛЕТАРКИ ПРЕОБРАЗИТСЯ ДО
УРОВНЯ ИСТОРИЧЕСКОГО РАЙОНА
ЕВРОПЕЙСКОГО МАСШТАБА





Библиотеки Западновинья
Всегда вам рады!

ДОК

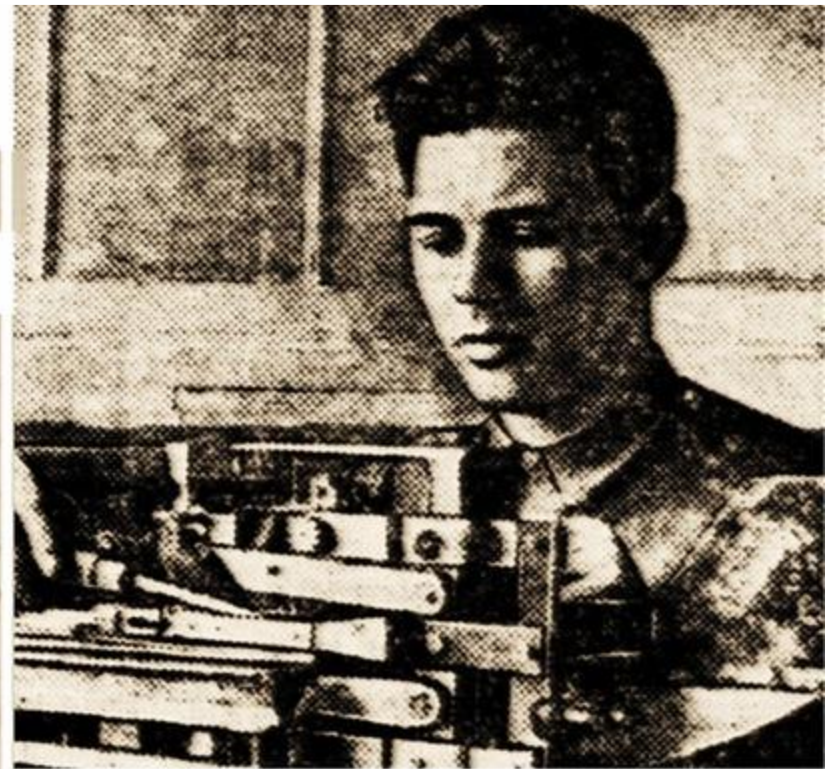




Дела и мысли новаторов техники

Мастер шлифовального цеха ткацкой фабрики Пролетарки (г. Калинин) Г. М. Михайлов сконструировал маслоулавливающее приспособление, которое не допускает попадания брызг масла на основу. НА СНИМКЕ сверху: мастер Г. М. МИХАЙЛОВ следит за работой шлифовальной машины с его приспособлением.

Внизу: слесарь Калининской ткацкой фабрики Пролетарки А. М. КОКОРЕВ, сконструировавший передвижную узловязальную машину.



ИСТОРИЯ
ПРОМЫШЛЕННОСТИ
ТВЕРСКОГО
КРАЯ

ПРОМЫШЛЕННОСТЬ ТВЕРСКОЙ ОБЛАСТИ – МНОГООТРАСЛЕВАЯ

